

P=0.12kW  
IN=0.4A  
干燥风机  
Drying Blower

P=3kW  
IN=4.5A  
干燥电热  
Drying Heater

无热式再生空气干燥器 (选配)  
Heatless  
regenerative  
air dryer

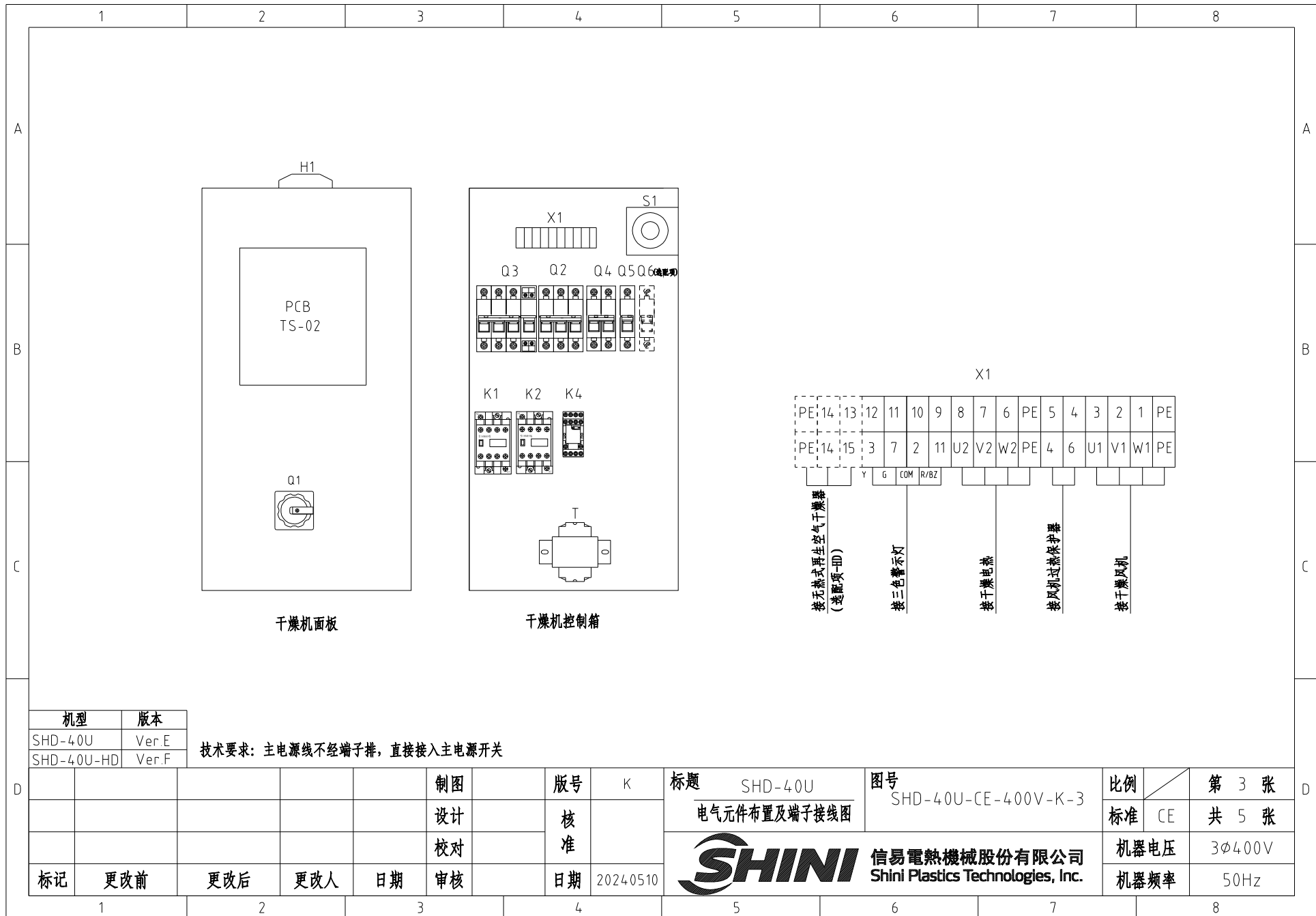
机型	版本
SHD-40U	Ver.E
SHD-40U-HD	Ver.F

					制图		版号	K	标题	SHD-40U	图号	SHD-40U-CE-400V-K-1	比例	第 1 张
					设计		核准		主电路图				标准	CE
					校对		核准						机器电压	3φ400V
标记	更改前	更改后	更改人	日期	审核		日期	2024.05.10					机器频率	50Hz



信易电热机械股份有限公司  
Shini Plastics Technologies, Inc.



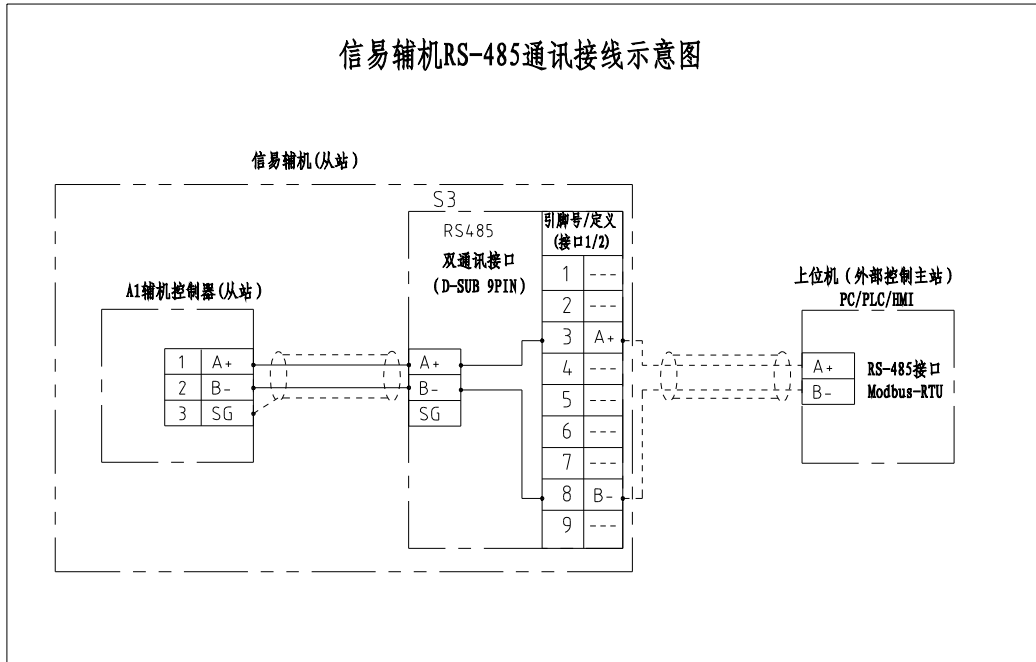


机型	版本
SHD-40U	Ver.E
SHD-40U-HD	Ver.F

技术要求: 主电源线不经端子排, 直接接入主电源开关

					制图		版号	K	标题	SHD-40U	图号	SHD-40U-CE-400V-K-3	比例	第 3 张
					设计		核准		电气元件布置及端子接线图				标准	CE
					校对		核准		<b>信易電熱機械股份有限公司</b> <b>Shini Plastics Technologies, Inc.</b>				机器电压	3φ400V
标记	更改前	更改后	更改人	日期	审核		日期	2024.05.10					机器频率	50Hz

### 信易辅机RS-485通讯接线示意图



### 信易RS-485接口定义

S3

D-sub-9针接口	引脚号	引脚定义
	1	空
	2	空
	3	A+ (RS-485 信号)
	4	空
	5	空
	6	空
	7	空
	8	B- (RS-485 信号)
	9	空


注: 1. 通讯接口: RS-485 (两线式)  
 2. 通讯协议: Modbus-RTU  
 3. 机器配备D-sub9母接头, 客户需自备D-sub9公接头;  
 4. 接口1和接口2内部并联, 功能相同, 不分主次

机型	版本
SHD-40U	Ver.E
SHD-40U-HD	Ver.F

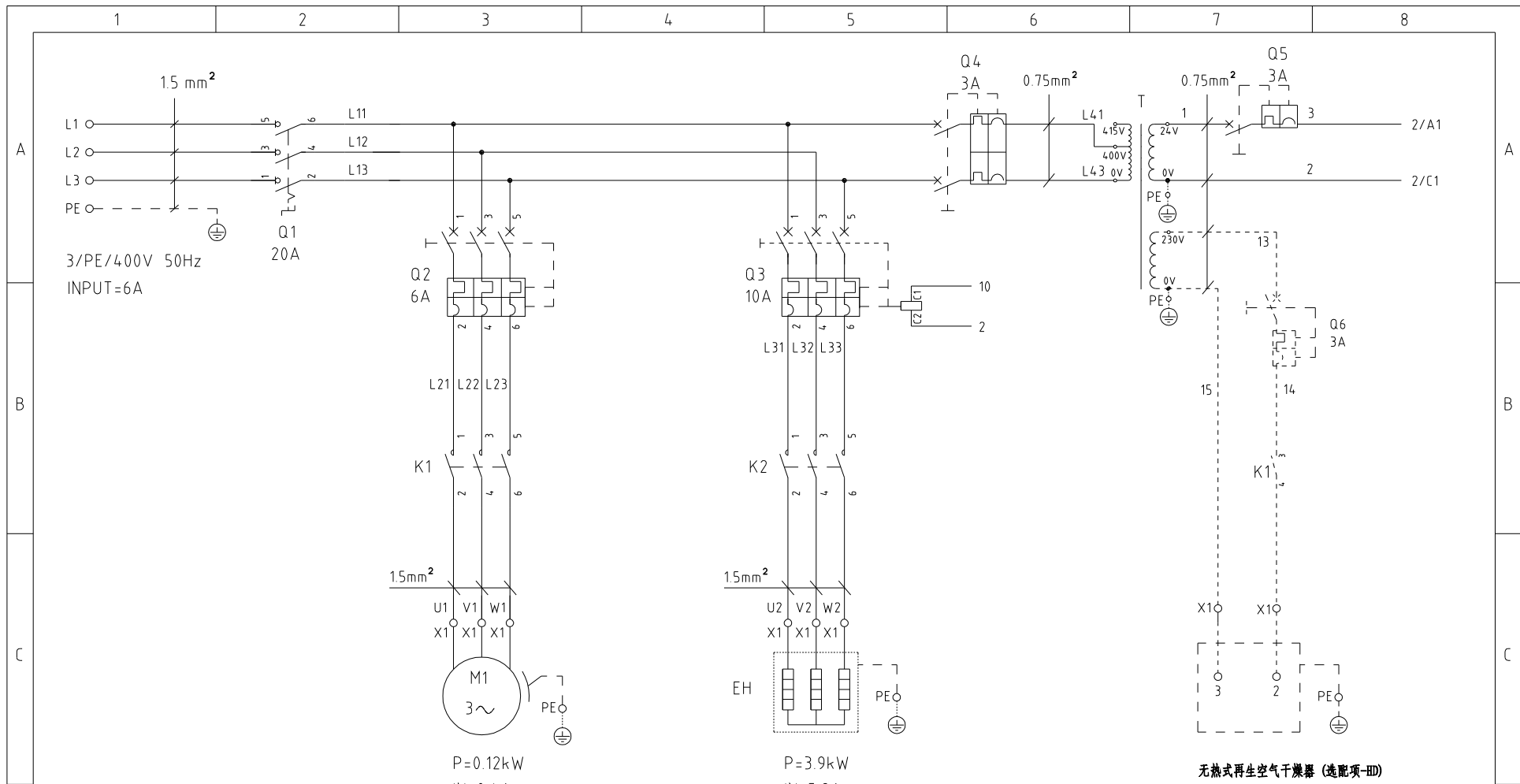
					制图		版号	K	标题	SHD-40U	图号	SHD-40U-CE-400V-K-4	比例	第 4 张
					设计		核准		通讯接线图				标准	CE
					校对		核准						机器电压	3φ400V
标记	更改前	更改后	更改人	日期	审核		日期	2024.05.10					机器频率	50Hz



信易电热机械股份有限公司  
 Shini Plastics Technologies, Inc.

1		2		3		4		5		6		7		8							
序号/NO	符号/Symbol	名称/Name	制造商/Manufacturer	型号/Type	规格/Specification	单位/unit	数量/Number	物料编号/Material number	备注/Remark												
A	1	Q1	主电源开关/Main Switch	EATON	TO-2-1/EA/SVB/20A	20A 3P 690V 50/60Hz	PCS	1	YE10021160000												
	2	Q2	断路器/Circuit-breaker	TECO	BM-63C/3006S	6A 3P	PCS	1	YE40300603000												
	3	Q3	断路器/Circuit-breaker	TECO	BM-63C/3010S	10A 3P	PCS	1	YE40301003000												
	4		励磁脱扣器/Excitation Break Away	YIJIN	MX	24V 50/60Hz	PCS	1	YE40024000000												
	5	Q4	断路器/Circuit-breaker	TECO	BM-63C/2003S	3A 2P	PCS	1	YE40200203000												
	6	Q5	断路器/Circuit-breaker	TECO	BM-63C/1003S	3A 1P	PCS	1	YE40100203000												
	7	Q6	断路器/Circuit-breaker	TECO	BM-63C/1003S	3A 1P	PCS	1	YE40100203000	(2)											
B	8	K1	交流接触器/Contactor	SIEMENS	3RT6015-1AB01	7A 3P 1NO 24V AC	PCS	1	YE00601502500												
	9		辅助触点/auxiliary block	SIEMENS	3RH6911-1AA10	1NO	PCS	1	YE00691110000	(2)											
	10	K2	交流接触器/Contactor	SIEMENS	3RT6016-1AB01	9A 3P 24V AC	PCS	1	YE00601602500												
	11	K4	中间继电器/Relay	HONEYWELL	GR-2C-AC24V配座PGR-2C-E	24V 50/60Hz	PCS	1	YE03022400300												
	12	T	互感变压器/Transformer	JIUXIN	IN=400V/415V OUT=24V	80VA	PCS	1	YE70040006500												
	13	T	互感变压器/Transformer	JIUXIN	IN=400V/415V OUT=24V/230V	120VA 350MA	PCS	1	YE70040003600	(2)											
	14	PCB	干燥机控制器/PCB	PUMP	TS-02C(24VAC/DC)(组合件)	24V 50/60Hz	PCS	1	YE80022406500												
C	15	S1	温度保护器/Overheat protector	EGO	----	115-320 °C	PCS	1	BH90115000150												
	16	S3	通信接口板RS-485(双Dsub-9pin接头)	YUYUN	----	----	PCS	1	YE90048501200												
	17		外壳RS485(SAL-700G-A-19)0版	BINCHENG	----	----	PCS	1	YR40048500000												
	18	H1	三色警报灯/Alarm lamp	SHINI	红黄绿色优先顺序+蜂鸣器	24V AC/DC	PCS	1	BL90002401520												
	19	X1	端子排/Terminal	HOEYWELL	SK2.5	2.5mm <sup>2</sup>	PCS	12	YE60002503200												
	20		端子排/Terminal	HOEYWELL	GK2.5PE	2.5mm <sup>2</sup> PE	PCS	2	YE60002503400												
	21		终端固定件	HOEYWELL	----	----	PCS	6	YE60000003900												
D	机型		版本																		
	SHD-40U		Ver.E																		
	SHD-40U-HD		Ver.F		注: (1)表示非电控箱内材料 (2)表示选配项无热式再生空气干燥器(-HD)																
					制图		版号		K		标题		SHD-40U		图号		SHD-40U-CE-400V-K-5		比例		第 5 张
				设计		核				电气元件明细表一				标准		CE		共 5 张			
				校对		准				 <b>信易電熱機械股份有限公司</b> <b>Shini Plastics Technologies, Inc.</b>		机器电压		3φ400V							
标记		更改前		更改后		更改人		日期				2024.05.10		机器频率		50Hz					
1		2		3		4		5		6		7		8							

1		2		3		4		5		6		7		8	
序号/NO	符号/Symbol	名称/Name		制造商/Manufacturer		型号/Type		规格/Specification		单位/unit	数量/Number	物料编号/Material number		备注/Remark	
22	S2	热电偶/Thermocouple		----		K Type		----		----	1	----		(1)	
23	M1	风机/Blower		----		----		400V 50HZ		----	1	----		(1)	
24	EH1	电热/Heater		----		----		400V 50HZ		----	1	----		(1)	
机型		版本		注: (1)表示非电控箱内材料											
SHD-40U		Ver.E													
SHD-40U-HD		Ver.F													
标记		更改前	更改后	更改人	日期	制图	版号	K	标题	SHD-40U	图号	SHD-40U-CE-400V-K-5/1		比例	第 5/1 张
						设计	核		电气元件明细表二		标准	CE	共 5 张		
						校对	准		 <b>信易電熱機械股份有限公司</b> <b>Shini Plastics Technologies, Inc.</b>		机器电压		3φ400V		
						审核	日期	2024.05.10			机器频率		50Hz		
1		2		3		4		5		6		7		8	



P=0.12kW  
IN=0.4A  
干燥风机  
Drying Blower

P=3.9kW  
IN=5.9A  
干燥电热  
Drying Heater

无热式再生空气干燥器 (选配项-HD)  
Heatless regenerative air dryer

机型	版本
SHD-80U/120U	Ver.E
SHD-80U/120U-HD	Ver.F

					制图		版号	K	标题	SHD-80U/120U	图号	SHD-80U/120U-CE-400V-K-1	比例	第 1 张
					设计		核准		主电路图				标准	CE
					校对		核准						机器电压	3φ400V
标记	更改前	更改后	更改人	日期	审核		日期	2024.05.10					机器频率	50Hz

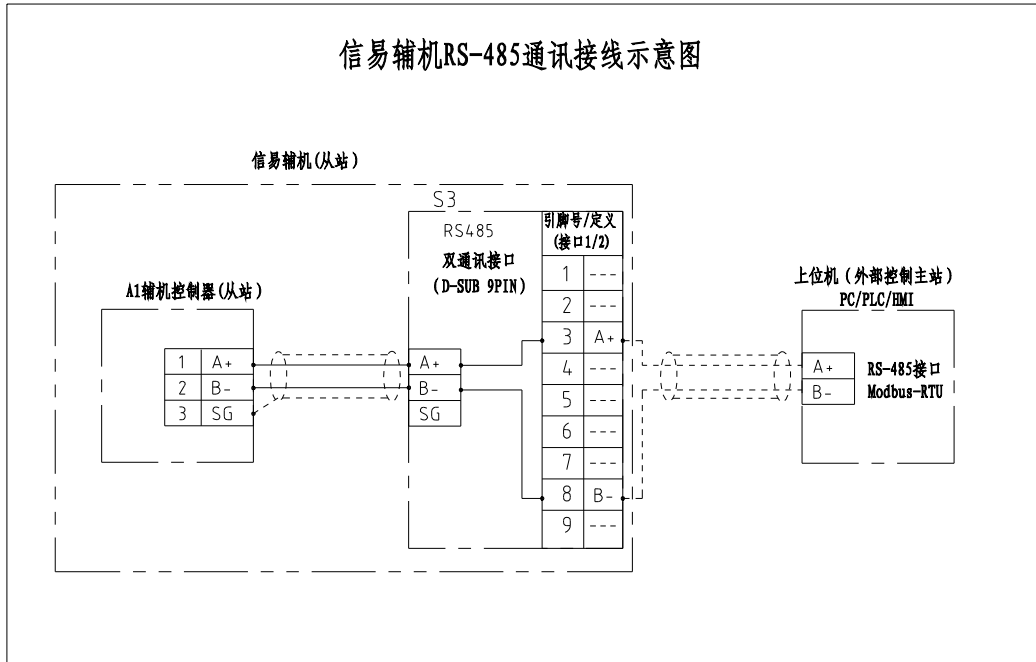








信易辅机RS-485通讯接线示意图



信易RS-485接口定义

S3

接口1  
○○○○○

接口2  
○○○○○

D-sub-9针接口	引脚号	引脚定义
	1	空
	2	空
	3	A+ (RS-485 信号)
	4	空
	5	空
	6	空
	7	空
	8	B- (RS-485 信号)
	9	空

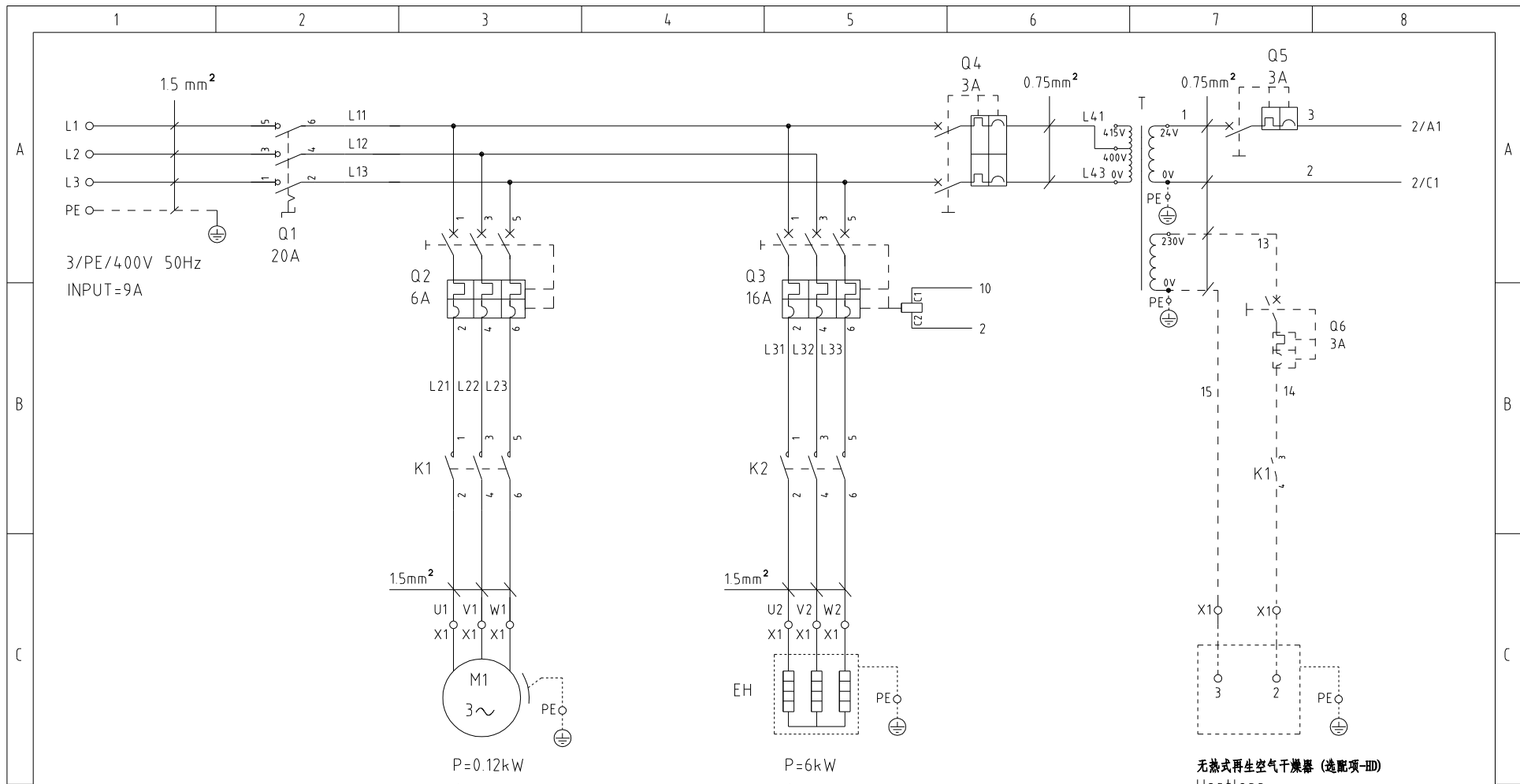
注: 1. 通讯接口: RS-485 (两线式)  
 2. 通讯协议: Modbus-RTU  
 3. 机器配备D-sub9母接头, 客户需自备D-sub9公接头;  
 4. 接口1和接口2内部并联, 功能相同, 不分主次

机型	版本
SHD-80U/120U	Ver.E
SHD-80U/120U-HD	Ver.F

D					制图		版号	K	标题	SHD-80U/120U 通讯接线图	图号	SHD-80U/120U-CE-400V-K-4	比例		第 4 张
					设计		核准						标准	CE	共 5 张
					校对		核准							机器电压	3φ400V
	标记	更改前	更改后	更改人	日期	审核		日期	2024.05.10	信易电热机械股份有限公司 Shini Plastics Technologies, Inc.				机器频率	50Hz

1		2		3		4		5		6		7		8																																			
序号/NO	符号/Symbol	名称/Name	制造商/Manufacturer	型号/Type	规格/Specification	单位/unit	数量/Number	物料编号/Material number	备注/Remark																																								
1	Q1	主电源开关/Main Switch	EATON	TO-2-1/EA/SVB/20A	20A 3P 690V 50/60Hz	PCS	1	YE10021160000																																									
2	Q2	断路器/Circuit-breaker	TECO	BM-63C/3006S	6A 3P	PCS	1	YE40300603000																																									
3	Q3	断路器/Circuit-breaker	TECO	BM-63C/3010S	10A 3P	PCS	1	YE40301003000																																									
4		励磁脱扣器/Excitation Break Away	YIJIN	MX	24V 50/60Hz	PCS	1	YE40024000000																																									
5	Q4	断路器/Circuit-breaker	TECO	BM-63C/2003S	3A 2P	PCS	1	YE40200203000																																									
6	Q5	断路器/Circuit-breaker	TECO	BM-63C/1003S	3A 1P	PCS	1	YE40100203000																																									
7	Q6	断路器/Circuit-breaker	TECO	BM-63C/1003S	3A 1P	PCS	1	YE40100203000	(2)																																								
8	K1	交流接触器/Contactor	SIEMENS	3RT6015-1AB01	7A 3P 1NO 24V AC	PCS	1	YE00601502500																																									
9		辅助触点/auxiliary block	SIEMENS	3RH6911-1AA10	1NO	PCS	1	YE00691110000	(2)																																								
10	K2	交流接触器/Contactor	SIEMENS	3RT6017-1AB01	12A 3P 24V AC	PCS	1	YE00601702500																																									
11	K4	中间继电器/Relay	HONEYWELL	GR-2C-AC24V配座PGR-2C-E	24V 50/60Hz	PCS	1	YE03022400300																																									
12	T	互感变压器/Transformer	JIUXIN	IN=400V/415V OUT=24V	80VA	PCS	1	YE70040006500																																									
13	T	互感变压器/Transformer	JIUXIN	IN=400V/415V OUT=24V/230V	120VA 350MA	PCS	1	YE70040003600	(2)																																								
14	PCB	干燥机控制器/PCB	PUMP	TS-02C(24VAC/DC)(?备件)	24V 50/60Hz	PCS	1	YE80022406500																																									
15	S1	温度保护器/Overheat protector	EGO	----	115-320 °C	PCS	1	BH90115000150																																									
16	S3	通信接口板RS-485(双Dsub-9pin接头)	YUYUN	----	----	PCS	1	YE90048501200																																									
17		外壳RS485(SAL-700G-A-19)0版	BINCHENG	----	----	PCS	1	YR40048500000																																									
18	H1	三色警报灯/Alarm lamp	SHINI	红黄绿色优先顺序+蜂鸣器	24V AC/DC	PCS	1	BL90002401520																																									
19	X1	端子排/Terminal	HOEYWELL	SK2.5	2.5mm <sup>2</sup>	PCS	12	YE60002503200																																									
20		端子排/Terminal	HOEYWELL	GK2.5PE	2.5mm <sup>2</sup> PE	PCS	2	YE60002503400																																									
21		终端固定件	HOEYWELL	----	PCS	PCS	6	YE60000003900																																									
<table border="1" style="width:100%; border-collapse: collapse;"> <tr> <td style="width: 15%;">机型</td> <td style="width: 15%;">版本</td> <td colspan="14"></td> </tr> <tr> <td>SHD-80U/120U</td> <td>Ver.E</td> <td colspan="14" rowspan="2">注: (1)表示非电控箱内材料 (2)表示选配项无热式再生空气干燥器(-HD)</td> </tr> <tr> <td>SHD-80U/120U-HD</td> <td>Ver.F</td> </tr> </table>																机型	版本															SHD-80U/120U	Ver.E	注: (1)表示非电控箱内材料 (2)表示选配项无热式再生空气干燥器(-HD)														SHD-80U/120U-HD	Ver.F
机型	版本																																																
SHD-80U/120U	Ver.E	注: (1)表示非电控箱内材料 (2)表示选配项无热式再生空气干燥器(-HD)																																															
SHD-80U/120U-HD	Ver.F																																																
						制图		版号		K		标题		SHD-80U/120U		图号		SHD-80U/120U-CE-400V-K-5		比例		第 5 张																											
						设计		核				电气元件明细表一				标准		CE		共 5 张																													
						校对		准				<b>信易電熱機械股份有限公司</b> <b>Shini Plastics Technologies, Inc.</b>		机器电压		3φ400V																																	
标记		更改前		更改后		更改人		日期		2024.05.10				机器频率		50Hz																																	
1		2		3		4		5		6		7		8																																			

1		2		3		4		5		6		7		8	
序号/NO	符号/Symbol	名称/Name		制造商/Manufacturer		型号/Type		规格/Specification		单位/unit	数量/Number	物料编号/Material number		备注/Remark	
22	S2	热电偶/Thermocouple		----		K Type		----		----	1	----		(1)	
23	M1	风机/Blower		----		----		400V 50HZ		----	1	----		(1)	
24	EH1	电热/Heater		----		----		400V 50HZ		----	1	----		(1)	
机型		版本		注: (1)表示非电控箱内材料											
SHD-80U/120U		Ver.E													
SHD-80U/120U-HD		Ver.F													
标记		更改前	更改后	更改人	日期	制图	版号	K	标题 SHD-80U/120U 电气元件明细表二		图号 SHD-80U/120U-CE-400V-K-5/1		比例	第 5/1 张	
						设计	核						标准	CE	共 5 张
						校对	准						机器电压	3φ400V	
						审核	日期	2024.05.10	 <b>信易電熱機械股份有限公司</b> <b>Shini Plastics Technologies, Inc.</b>				机器频率	50Hz	



P=0.12kW  
IN=0.4A  
干燥风机  
Drying Blower

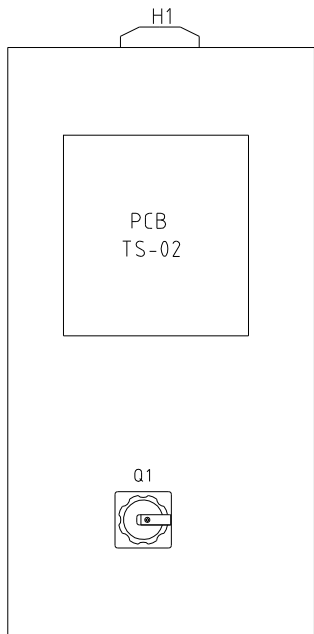
P=6kW  
IN=9A  
干燥电热  
Drying Heater

无热式再生空气干燥器 (选配项-HD)  
Heatless  
regenerative  
air dryer

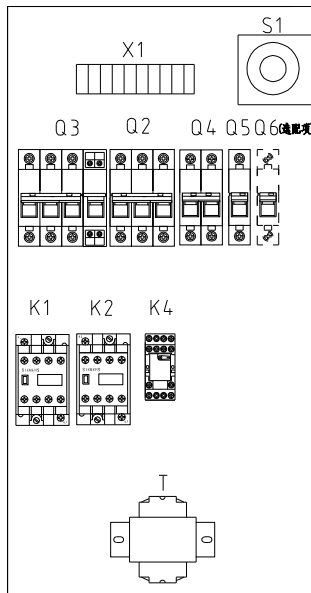
机型	版本
SHD-230U	Ver.D
SHD-230U-HD	Ver.E

						制图	版号	K	标题	SHD-230U 主电路图	图号	SHD-230U-CE-400V-K-1	比例	第 1 张
						设计	核准		<b>信易电热机械股份有限公司</b> <b>Shini Plastics Technologies, Inc.</b>	标准	CE	共 5 张		
						校对	核准			机器电压	3φ400V			
标记	更改前	更改后	更改人	日期	审核	日期	2024.05.10		机器频率	50Hz				

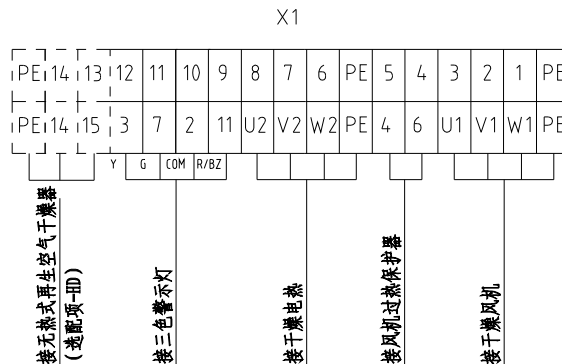




干燥机面板



干燥机控制箱



机型	版本
SHD-230U	Ver.D
SHD-230U-HD	Ver.E

技术要求：主电源线不经端子排，直接接入主电源开关

					制图		版号	K
					设计		核准	
					校对		核准	
标记	更改前	更改后	更改人	日期	审核		日期	2024.05.10

标题 SHD-230U  
电气元件布置及端子接线图

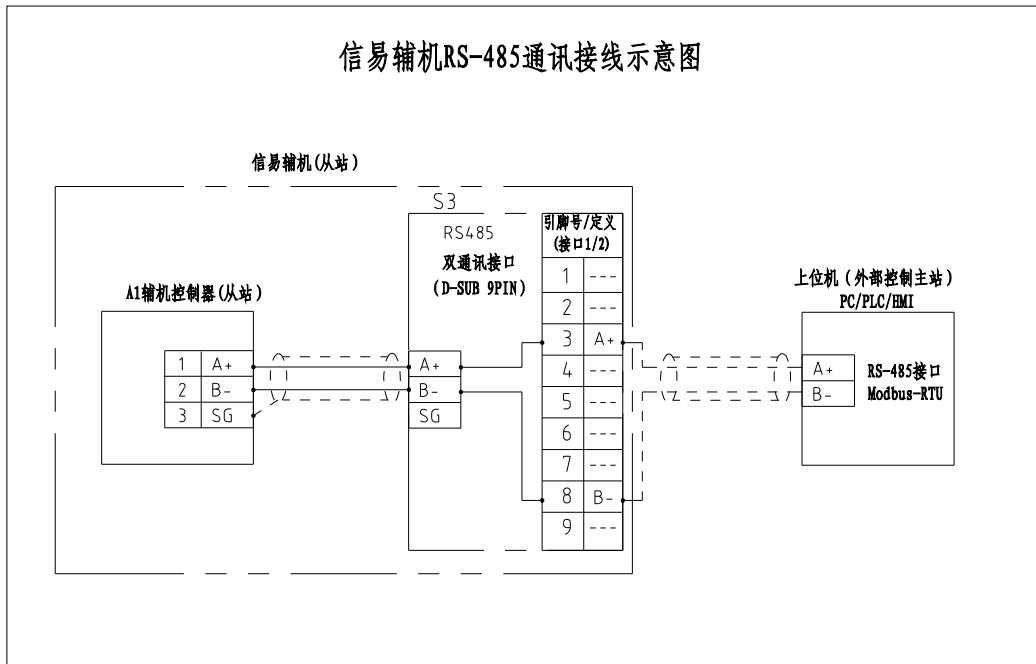
图号 SHD-230U-400V-CE-K-3



信易电热机械股份有限公司  
Shini Plastics Technologies, Inc.

比例	第 3 张
标准	CE 共 5 张
机器电压	3φ400V
机器频率	50Hz

### 信易辅机RS-485通讯接线示意图



### 信易RS-485接口定义

S3

接口1  
○○○○○

接口2  
○○○○○

D-sub-9针接口	引脚号	引脚定义
	1	空
	2	空
	3	A+ (RS-485 信号)
	4	空
	5	空
	6	空
	7	空
	8	B- (RS-485 信号)
	9	空

注: 1. 通讯接口: RS-485 (两线式)  
 2. 通讯协议: Modbus-RTU  
 3. 机器配备D-sub9母接头, 客户需自备D-sub9公接头;  
 4. 接口1和接口2内部并联, 功能相同, 不分主次

机型	版本
SHD-230U	Ver.D
SHD-230U-HD	Ver.E

		制图		版号	K	标题		SHD-230U 通讯接线图		图号		SHD-230U-400V-CE-K-4		比例	第 4 张	
		设计		核准						标准		CE		共 5 张		
		校对								机器电压		3φ400V				
标记	更改前	更改后	更改人	日期	审核	日期	2024.05.10	<b>信易电热机械股份有限公司</b> Shini Plastics Technologies, Inc.		机器频率		50Hz				



1		2		3		4		5		6		7		8				
序号/NO	符号/Symbol	名称/Name		制造商/Manufacturer		型号/Type		规格/Specification		单位/unit	数量/Number	物料编号/Material number		备注/Remark				
A	1	Q1	主电源开关/Main Switch		EATON		TO-2-1/EA/SVB/20A		20A 3P 690V 50/60Hz		PCS	1	YE10021160000					
	2	Q2	断路器/Circuit-breaker		TECO		BM-63C/3006S		6A 3P		PCS	1	YE40300603000					
	3	Q3	断路器/Circuit-breaker		TECO		BM-63C/3016S		16A 3P		PCS	1	YE40301603000					
	4		励磁脱扣器/Excitation Break Away		YIJIN		MX		24V 50/60Hz		PCS	1	YE40024000000					
	5	Q4	断路器/Circuit-breaker		TECO		BM-63C/2003S		3A 2P		PCS	1	YE40200203000					
	6	Q5	断路器/Circuit-breaker		TECO		BM-63C/1003S		3A 1P		PCS	1	YE40100203000					
	7	Q6	断路器/Circuit-breaker		TECO		BM-63C/1003S		3A 1P		PCS	1	YE40100203000		(2)			
B	8	K1	交流接触器/Contactor		SIEMENS		3RT6015-1AB01		7A 3P 1NO 24V AC		PCS	1	YE00601502500					
	9		辅助触点/auxiliary block		SIEMENS		3RH6911-1AA10		1NO		PCS	1	YE00691110000		(2)			
	10	K2	交流接触器/Contactor		SIEMENS		3RT6017-1AB01		12A 3P 24V AC		PCS	1	YE00601702500					
	11	K4	中间继电器/Relay		HONEYWELL		GR-2C-AC24V配座PGR-2C-E		24V 50/60Hz		PCS	1	YE03022400300					
	12	T	互感变压器/Transformer		JIUXIN		IN=400V/415V OUT=24V		80VA		PCS	1	YE70040006500					
	13	T	互感变压器/Transformer		JIUXIN		IN=400V/415V OUT=24V/230V		120VA 350MA		PCS	1	YE70040003600		(2)			
	14	PCB	干燥机控制器/PCB		PUMP		TS-02C(24VAC/DC)(?零件)		24V 50/60Hz		PCS	1	YE80022406500					
C	15	S1	温度保护器/Overheat protector		EGO		----		115-320 °C		PCS	1	BH90115000150					
	16	S3	通信接口板RS-485(双Dsub-9pin接头)		YUYUN		----		----		PCS	1	YE90048501200					
	17		外壳RS485(SAL-700G-A-19)0版		BINCHENG		----		----		PCS	1	YR40048500000					
	18	H1	三色警报灯/Alarm lamp		SHINI		红黄绿色优先顺序+蜂鸣器		24V AC/DC		PCS	1	BL90002401520					
	19	X1	端子排/Terminal		HOEYWELL		SK2.5		2.5mm <sup>2</sup>		PCS	12	YE60002503200					
	20		端子排/Terminal		HOEYWELL		GK2.5PE		2.5mm <sup>2</sup> PE		PCS	2	YE60002503400					
	21		终端固定件		HOEYWELL		----		PCS		PCS	6	YE60000003900					
D	机型		版本		注: (1)表示非电控箱内材料 (2)表示选配项无热式再生空气干燥器(-HD)													
	SHD-230U		Ver.D															
	SHD-230U-HD		Ver.E		制图		版号		K		标题		图号		比例		第 5 张	
					设计		核				SHD-230U		SHD-230U-400V-CE-K-5		标准		CE 共 5 张	
				校对		准				SHINI		信易電熱機械股份有限公司		机器电压		3φ400V		
标记		更改前		更改后		更改人		日期		2024.05.10		Shini Plastics Technologies, Inc.		机器频率		50Hz		
1		2		3		4		5		6		7		8				

1		2		3		4		5		6		7		8		
序号/NO	符号/Symbol	名称/Name		制造商/Manufacturer		型号/Type		规格/Specification		单位/unit	数量/Number	物料编号/Material number		备注/Remark		
22	S2	热电偶/Thermocouple		----		K Type		----		----	1	----		(1)		
23	M1	风机/Blower		----		----		400V 50HZ		----	1	----		(1)		
24	EH1	电热/Heater		----		----		400V 50HZ		----	1	----		(1)		
机型		版本		注: (1)表示非电控箱内材料												
SHD-230U		Ver.D														
SHD-230U-HD		Ver.E														
				制图			版号	K	标题	SHD-230U		图号	SHD-230U-CE-400V-K-5/1		比例	第 5/1 张
				设计			核		电气元件明细表二				标准	CE	共 5 张	
				校对			准		 <b>信易電熱機械股份有限公司</b> <b>Shini Plastics Technologies, Inc.</b>				机器电压	3φ400V		
标记	更改前	更改后	更改人	日期	审核	日期	2024.05.10				机器频率	50Hz				